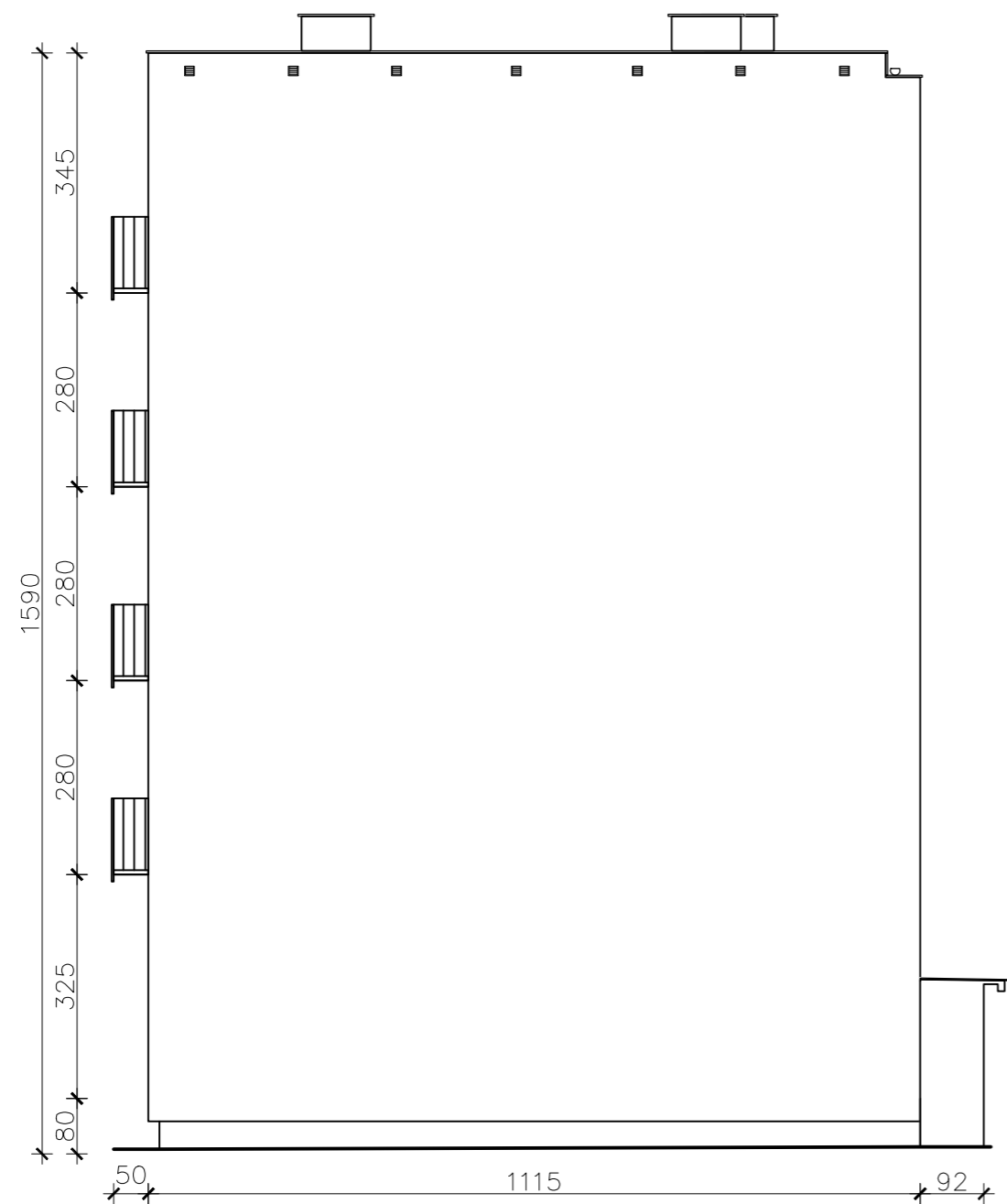
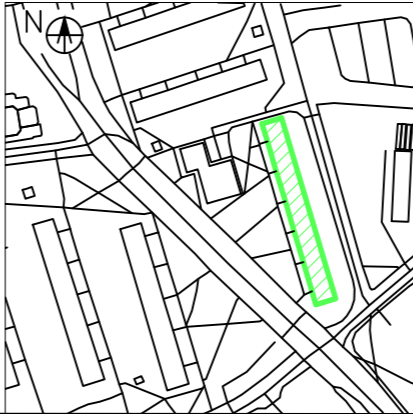
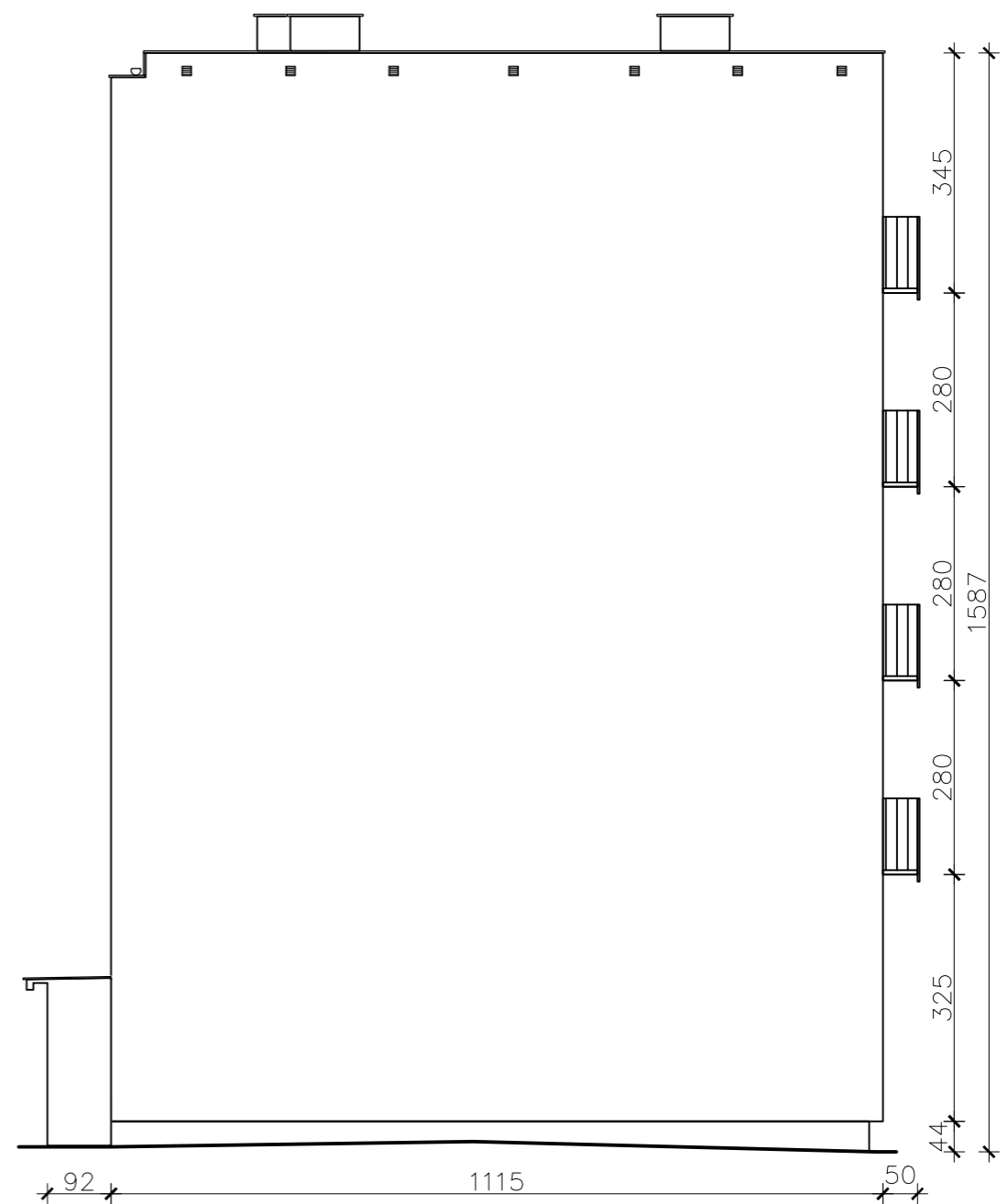


ELEWACJA PÓŁNOCNA



ELEWACJA POŁUDNIOWA



<div><div></div><div><b>Biuro projektowe EKOPROBUD</b> 43-190 Mikołów, ul. Żwirki i Wigury 65/206 tel. 501 053 972, <a href="http://www.ekoprobudsc.com.pl">www.ekoprobudsc.com.pl</a></div></div>			
ADRES INWESTYCJI: Budynek mieszkalny wielorodzinny ul. bp. Adama Śmigielskiego 5 42-500 Będzin			
REMONT BUDYNKU MIESZKALNEGO WIELORODZINNEGO ZLOKALIZOWANEGO PRZY UL. BP. ADAMA ŚMIGIELSKIEGO 5 W BĘDZINIE			
INWENTARYZACJA - ELEWACJA PÓŁNOCNA I POŁUDNIOWA			
ARCHITEKTURA PROJEKTOWAŁ:	mgr inż. arch. L. Witański nr upr. 743/87	PODPIS:	09-2025
SPRAWDZIŁ:	mgr inż. arch. Ł. Wengler nr. upr. 6/10/SLOKK	PODPIS:	SKALA: 1:100
OPRACOWANIE:	mgr inż. K. Krajewska	PODPIS:	NR RYS.: 3
KIEROWNIK BIURA:	dr inż. T. Muzyczuk	PODPIS:	